

23 PME intègrent la deuxième promotion de l'Accélérateur PME Grand Est

Oberschaeffolsheim, le 1^{er} octobre 2019 – Lilla Merabet, Vice-Présidente de la Région Grand Est en charge de la thématique Compétitivité, Innovation et Numérique, et Guillaume Mortelier, Directeur exécutif en charge de l'accompagnement chez Bpifrance, lancent aujourd'hui la deuxième promotion de l'Accélérateur PME Grand Est. Ce programme vise 23 PME à fort potentiel de développement (cf. cahier de tendances en annexe).

La Région Grand Est, en partenariat avec Bpifrance, a souhaité renouveler son soutien en faveur des PME de son territoire en lançant la 2^{ème} promotion de l'Accélérateur PME Grand Est, un programme de développement stratégique qui s'inscrit dans la continuité et la complémentarité des dispositifs mis en place par la Région. Il permet à des PME, principalement issues du vivier d'entreprises ayant bénéficié du plan régional « Industrie du Futur », de bénéficier de nouveaux outils destinés à accélérer leur développement et créer ainsi des richesses, de l'attractivité et de l'emploi.

Pour **Jean Rottner**, Président de la Région Grand Est, et **Lilla Merabet** : « *Parce que ce sont les entreprises qui créent l'emploi, le Grand Est a construit une politique ambitieuse en faveur de la compétitivité et du soutien aux acteurs économiques. Nous avons ainsi mis en place des dispositifs permettant aux entreprises de se moderniser et se développer à l'international pour créer des emplois sur nos territoires. L'Accélérateur PME, fort de la progression de sa 1^{ère} promotion, représente ainsi un outil supplémentaire au service de cette ambition qui guide notre action au quotidien. Nous n'oublions pas que les PME sont les premières créatrices d'emplois en Grand Est et nous les soutenons !* ».

Guillaume Mortelier, Directeur exécutif en charge de l'accompagnement chez Bpifrance, ajoute : « *Nous nous réjouissons du lancement de cette deuxième promotion de l'Accélérateur PME Grand Est, qui marque la volonté de la Région de poursuivre son soutien en faveur des PME et d'encourager leur croissance. A travers cette nouvelle promotion d'entrepreneurs accélérés, nous continuerons à offrir aux dirigeants les moyens de leurs ambitions en termes de croissance et à valoriser ainsi l'excellence de l'industrie française.* ».

Un programme « sur-mesure » pour la 2^{ème} promotion de l'Accélérateur PME Grand Est

- **Une vingtaine d'entreprises disposant d'un fort potentiel de croissance leur permettant d'ambitionner un changement d'échelle**

Cette nouvelle promotion de l'Accélérateur PME Grand Est cible des entreprises indépendantes à fort potentiel de croissance. Ce dispositif s'adresse à des PME dont les dirigeants sont porteurs d'une véritable ambition de développement et dont la trajectoire moyenne de croissance moyenne s'est établie à 16% entre 2016 et 2018.

- **Un programme « sur-mesure » conjuguant une offre individuelle de conseil, une dynamique d'émulation collective et un suivi personnalisé**

Trois principales actions constituent le cœur du parcours des entreprises sélectionnées pour l'Accélérateur PME Grand Est :

- **du conseil** avec, dès les premiers mois, l'élaboration d'un **diagnostic 360° de l'entreprise** qui analyse son positionnement : de la stratégie à l'organisation RH en passant par l'international, la croissance externe, le développement commercial ou la transformation digitale. A l'issue de ces diagnostics, des missions de conseils sont proposées sur un ou deux des leviers de croissance identifiés,
- **des séminaires** pour faciliter la prise de recul stratégique, complétés par des ateliers de travail, durant les deux années de l'accompagnement,
- **la mise en réseau**, par l'animation, de la communauté des entreprises membres de l'ensemble des promotions Accélérateurs déployées sur tout le territoire national et de Bpifrance Excellence (plus de 4 000 entreprises).

Rappel : la première promotion de l'Accélérateur PME Grand Est

Lancée en 2018, cette promotion poursuit cette année son programme d'accompagnement spécifique. Après avoir identifié leurs leviers de croissance grâce au diagnostic stratégique d'entrée et réalisé 10 journées de séminaire, les 18 dirigeants accélèrent la mise en œuvre de leurs chantiers de transformation en travaillant plus spécifiquement sur 3 axes prioritaires :

- la stratégie,
- l'Industrie du Futur,
- le développement commercial.

Les entreprises accélérées de cette première promotion ont clos leur premier exercice avec une **croissance de plus de 3% de leur chiffre d'affaires**, avec notamment une progression de 14% des exportations.

Contacts presse :

Bpifrance

Sarah Madani

Tél. : 01 42 47 96 89

sarah.madani@bpifrance.fr

Région Grand Est

Nathalie Puchalski

Tél. : 03 88 15 64 62 / 06 49 77 96 35

nathalie.puchalski@grandest.fr

A propos de Bpifrance

Bpifrance finance les entreprises – à chaque étape de leur développement – en crédit, en garantie et en fonds propres. Bpifrance les accompagne dans leurs projets d'innovation et à l'international. Bpifrance assure aussi, désormais leur activité export à travers une large gamme de produits. Conseil, université, mise en réseau et programme d'accélération à destination des startups, des PME et des ETI font également partie de l'offre proposée aux entrepreneurs.

Grâce à Bpifrance et ses 48 implantations régionales, les entrepreneurs bénéficient d'un interlocuteur proche, unique et efficace pour les accompagner à faire face à leurs défis.

Plus d'information sur : www.Bpifrance.fr - <https://presse.bpifrance.fr/>

Suivez-nous sur Twitter : @Bpifrance - @BpifrancePresse

A propos de la Région Grand Est

La 2^{ème} promotion de l'Accélérateur PME Grand Est réaffirme la volonté de la Région d'accompagner au plus près les entreprises régionales vers une croissance génératrice d'emplois, dynamisant leur compétitivité, en répondant aux grands enjeux du Schéma Régional de Développement Economique, d'Innovation et d'Internationalisation (SRDEII).

Pour construire les leviers de croissance de demain et au regard des bilans positifs des appels à manifestation d'intérêt « modernisation des PME » et « Industrie du Futur », la Région a en outre décidé de rapprocher ces deux dispositifs pour créer « Grand Est Compétitivité », lancé en juillet dernier, destiné à accompagner les transformations technologiques, économiques, organisationnelles et environnementales des entreprises.

Par ailleurs, 2019 a vu la création du Club ETI Grand Est, auprès duquel la Région s'est engagée à hauteur de 80 000 euros, dont l'ambition est de mieux articuler les politiques publiques et l'appareil productif régional en faisant du Grand Est un territoire de croissance des entreprises. Sous la présidence de Georges Lingenheld, le Club réunit, pour sa 1^{ère} année d'existence, 30 entreprises de taille intermédiaire.

Plus d'information sur : www.grandest.fr

Suivez-nous sur Twitter : @regiongrandest



Grand Est
Accélérateur PME

Un programme Be Est de la Région Grand Est

bpifrance

Grand Est
ALSACE CHAMPAGNE-ARDENNE LORRAINE

PRÉSENTATION DE LA PROMOTION 2019

La Promotion

23 PME de croissance



Altempo
L'intelligence est précieuse



Usinage CNC série et unitaire - Dégraisage - Robotique



DEGUY-CONGE



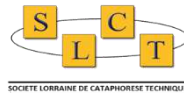
chêne de l'est
Parquets de fabrication française
La nature à vos pieds...



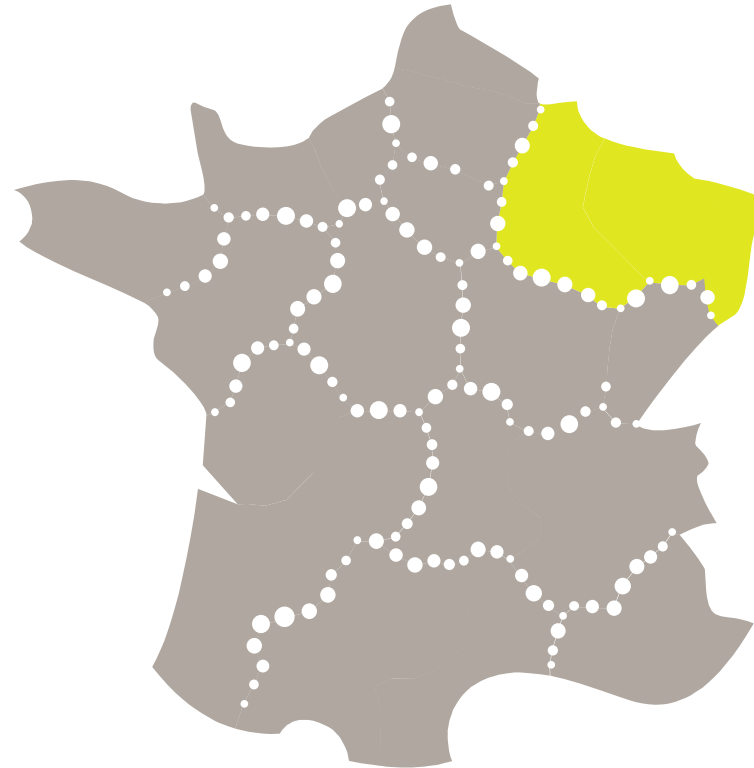
JETLAQUE
INDUSTRIE



Miroiterie depuis 1855



INDUSTRIES FIBRES RESISTANT AU FEU, AERODYNAMIQUE ET MAR-NUCLEAIRE



Grand Est
Accélérateur PME
Un programme Be Est de la Région Grand Est

bpifrance

Grand Est
ALSACE CHAMPAGNE-ARDENNE LORRAINE

- ACEA
- ACODI
- ALTEMPO
- BW INDUSTRIE
- CHENE DE L'EST
- DEGUY CONGE
- GROUPE PFISTER
- JETLAQUE
- KENTSEL
- MAILLE VERTE DES VOSGES
- METZGER
- MIROITERIE RIGHETTI
- MK ENERGIES
- R&D TECHNOLOGY
- SART VON ROHR
- SCHWEITZER
- SEEGMULLER
- SOCIÉTÉ LORRAINE DE CATAPHORESE TECHNIQUE
- SODEREL
- STERITECH
- STEVENIN NOLLEVAUX
- VD INDUSTRY
- VINGEANNE TRANSPORTS

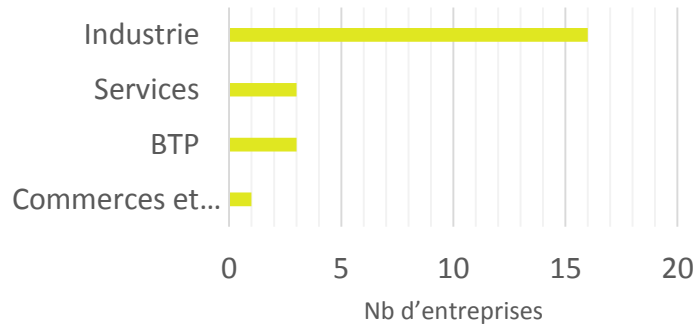
La Promotion Accélérateur PME Grand Est

Secteurs et activités

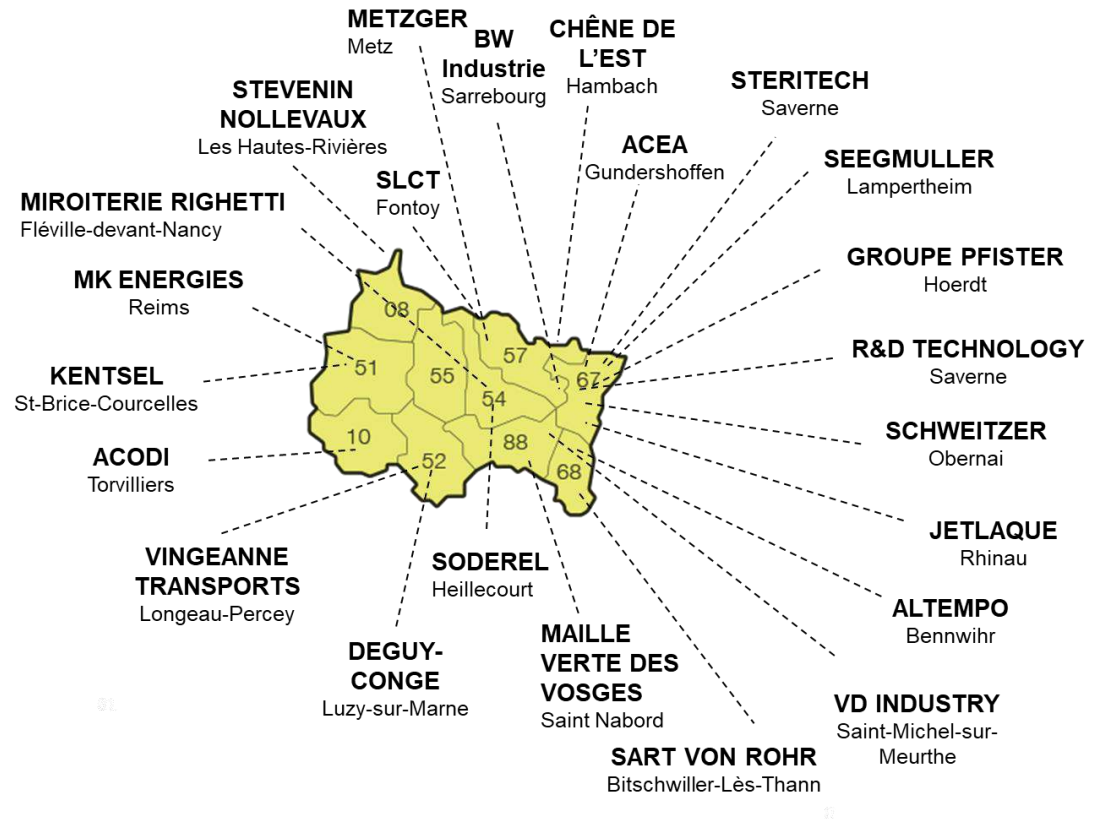
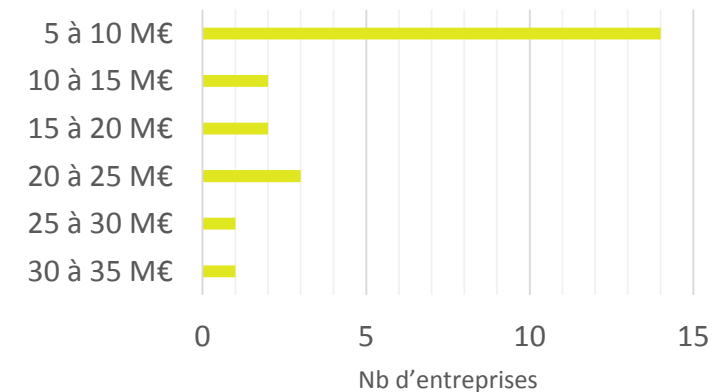
Nom usuel de la Société	Description activité	Dépt	Secteur
ACEA	Fabrication de cartes électroniques et assemblage de produits finis	67	Industrie
ACODI SA	Conception et fabrication d'éléments de revêtement de façade à base de panneaux en Composite Aluminium	10	Industrie
ALTEMPO SAS	Bâtiments temporaires, services associés, ingénierie du provisoire et toutes prestations concourent au bon déroulement des chantiers de grande ampleur	68	Industrie
BWIndustrie	Usinage à commande numérique, unitaire et série. Dégraissage industriel. Intégrateur de robots	57	Industrie
DEGUY-CONGE	Fabrication de lames pour machines agricoles	52	Industrie
HTS	Production et distribution de viande et produits élaborés (charcuterie, salaison, pâtisserie charcutière) et commercialisation de produits bio en magasin spécialisé	67	Industrie
JETLAQUE SAS	Mise en peinture d'éléments de carrosserie en composites pour le poids lourd et tous équipements professionnels.	67	Industrie
KENTSEL	Entreprise de terrassement, aménagements paysagers, travaux de voiries, réseaux, VRD, clôtures, portails, espaces verts	51	Service
MAILLE VERTE DES VOSGES	Maille Verte des Vosges est une PME du secteur textile, intervenant dans le domaine du Tricotage, de la Teinture et de l'ennoblissement.	88	Industrie
MECALEC / Groupe PFISTER	Spécialiste de l'usinage, de la mécano-soudure et de la lubrification technique	67	Industrie
METZGER	Conception, fabrication, installation de vérandas et de menuiseries en aluminium (portes, fenêtres, clôtures,...) pour les particuliers	57	Industrie
MIROITERIE RIGHETTI	Fabricant et transformateur de tous produits verriers, pose des vitrages, fabrication de verres feuilletés de sécurité et décoratifs	54	Industrie
MK ENERGIES	Concepteur et intégrateur de solutions dans le métiers de l'énergie	51	Service
R&D AUTOMATION	Fabrication de machines spéciales, installations robotisées, machines d'assemblage automatique, machines et équipements en série	67	Industrie
SART VON ROHR	Constructeur de biens d'équipement pour le contrôle et la régulation des fluides industriels	68	Industrie
SAS CHÊNE DE L'EST	Fabricant français de parquets massifs et contrecollés. Toutes les étapes de la fabrication du parquet sont réalisées dans les ateliers Chêne de l'Est	57	Industrie
SEEGMULLER ET CIE	Spécialisée dans la mobilité des biens (déménagement et distribution derniers kilomètres de mobiliers et biens d'équipements) et des personnes (Service de mobilité, Relocation, Recherche de logement, Immigration, Visa,	67	Service
SLCT - SOCIETE LORRAINE DE CATAPHORESE TECHNIQUE	Traitement de surface des métaux : cataphorèse et activités annexes. Emballage et conditionnement	57	Industrie
SODEREL SAS	Electricité industrielle. Fabricant de moyens de contrôle étanchéité et remplissage pour l'industrie automobile (tous fluides ou gaz)	54	Industrie
STERITECH	Etudie, fabrique et installe des équipements « cousus main » destinés à la stérilisation et à la pasteurisation de produits déjà emballés (bocaux, boîtes de conserve, barquettes aluminium ou plastique, ...)	67	Industrie
STEVENIN NOLLEVAUX	Production de composants en acier forgé et usinés de 0.050 kg à 5 kg	08	Industrie
VD-INDUSTRY	Conception, certification, étude et fabrication de menuiseries industrielles résistant au feu	88	Industrie
VINGEANNE-TRANSPORTS	Transport de marchandise national et international, affrètement, logistique industrielle, et logistique fine	52	Service

Les Accélérés en bref

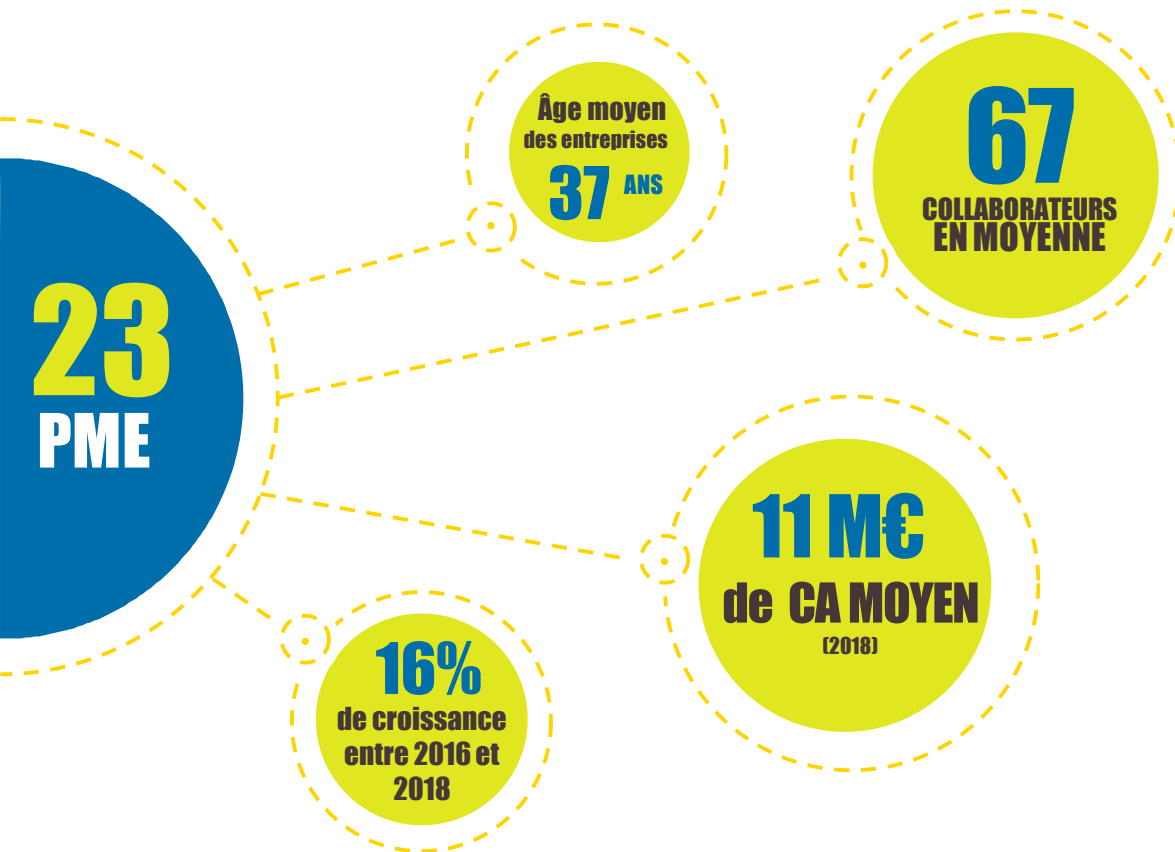
L'industrie, secteur le plus représenté



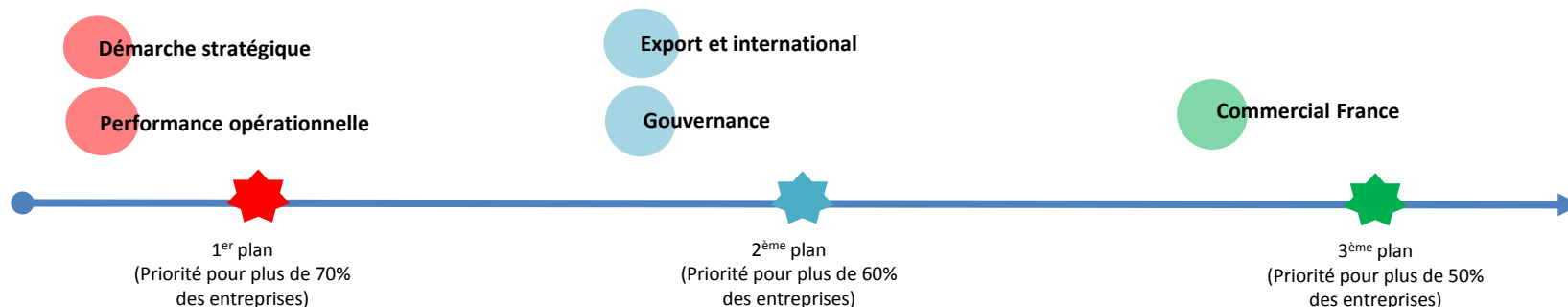
Représentation en termes de CA (M€)



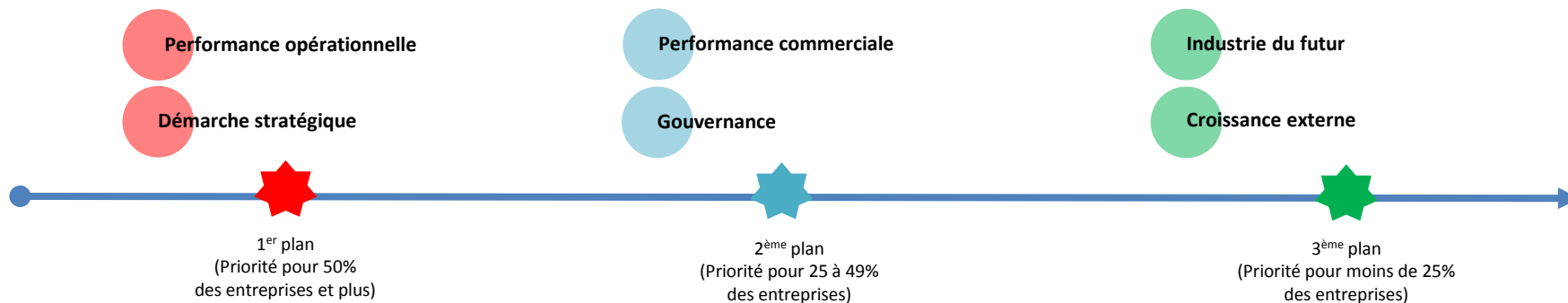
23 PME de la région qui créent de la valeur



Les priorités des Accélérés en matière de croissance pour les 2 ans



Les sujets que les Accélérés souhaitent aborder dans le cadre du programme



La motivation des Accélérés en quelques mots



Pour **m'accompagner** dans mes réflexions et **m'éclairer sur la croissance** de l'entreprise

Donner un **nouvel élan** à l'entreprise

Faire un point sur l'existant et voir ce qui doit être mis en œuvre pour **progresser**

Nous faire accompagner pour les bons **choix industriels** aussi bien en **management** qu'en **organisation**

Un temps de pause-réflexion qui soit alloué à la **vision globale de l'entreprise**

Mettre en œuvre les **modifications de la gouvernance** de l'entreprise

Pour **casser mon plafond de verre**

Un **œil extérieur** pour faire **exploser toutes ces capacités** et nous aider à mettre de la **cohérence dans nos stratégies**

Continuer notre **développement** et notamment à **l'étranger**

Transmission à la nouvelle génération

Echanges avec d'autres dirigeants

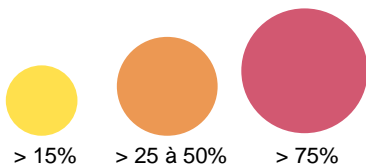
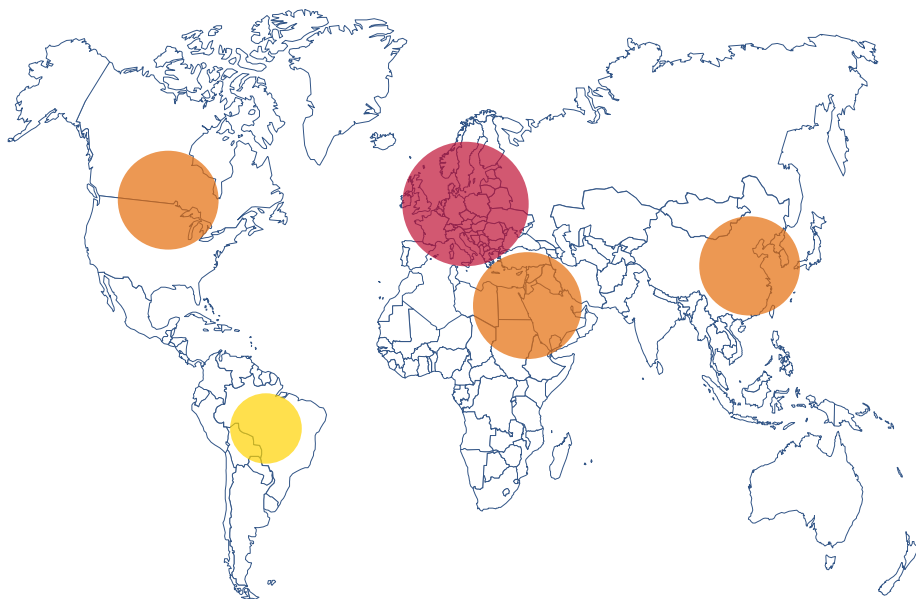
Pour optimiser la **croissance**

02.

**Panorama des enjeux
et des attentes**

Les Accéléérés et l'international

Des entreprises **déjà présentes** à l'international



% des entreprises **exportant** dans la zone

74%
Des entreprises
exportent

17%
Des entreprises
ont au moins
1 implantation
à l'international



Top 3 des pays de présence :

- Allemagne (70%)
- Belgique (48%)
- Suisse (43%)

52%
Des entreprises ont
1 projet de
développement
à l'international



Top 3 des zones cibles:

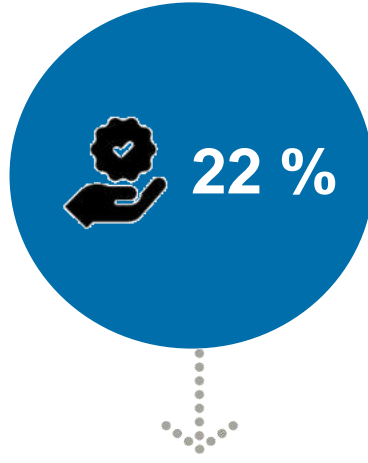
- Europe (66,7%)
- Amérique du Nord (25%)
- Asie et Pacifique (16,7%)

Les Accéléérés et l'international

Capacité d'adaptation à un environnement international



69% des entreprises ont traduit leur site internet en plusieurs langues



... Des entreprises déclarent avoir déposé leur marque dans plusieurs pays

Challenges rencontrés par les entreprises dans leur développement à l'international



Connaissance marché des pays
(pour 52% des entreprises)



Ciblage
(pour 30% des entreprises)



Etablissement de contacts locaux
(pour 30% des entreprises)

Les Accélérés et le **recrutement**

Des difficultés à trouver les **bons candidats**



91% des entreprises ont des **difficultés à recruter**

Les plus grandes **difficultés** concernent le poste d'**ouvrier qualifié** pour **87%** d'entre elles

Principales difficultés identifiées :

Manque de candidats : **81%**

Inadéquation des profils : **43%**



le nombre moyen de **recrutements** espérés pour **l'année à venir**

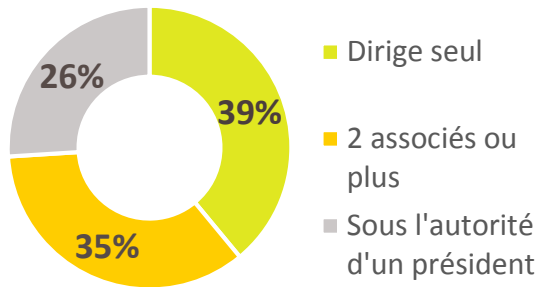
Principaux canaux de recrutement

Agences intérimaires	Cabinet de recrutement	Pôle Emploi
65%	57%	43%

Les Accélérés : gouvernance & transmission

Des patrons qui dirigent parfois seuls... mais avec un Comité de Direction

... avec un comité de direction



83%

ont mis en place un **comité de direction** ou exécutif

La transmission, un sujet déjà en réflexion

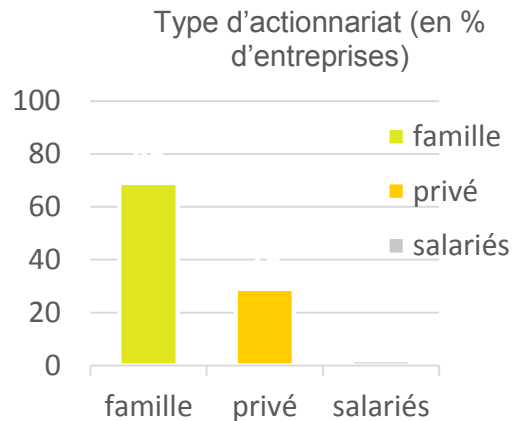
44%

Des dirigeants envisagent une **transmission** de leur entreprise

60%

D'entre eux l'envisagent d'ici **5 à 10 ans**

57%
n'ont jamais effectué de levée de fonds

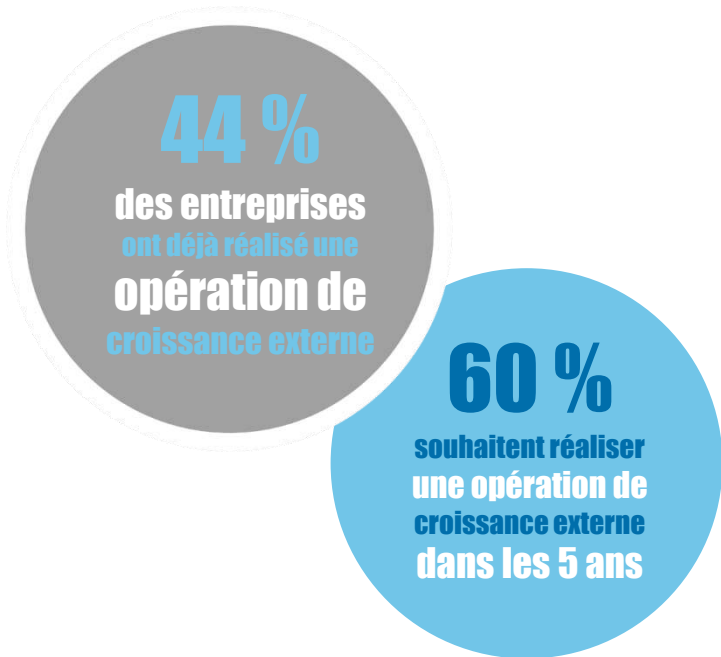


37 ans
d'âge moyen des entreprises

1835
Année de fondation de la **MIROITERIE RIGHETTI**
doyenne de la promo

Les Accélérés & la croissance externe

Des sujets de **croissance externe** imminents



2 principales difficultés rencontrées lors des opérations de croissance externe

1

Sous-estimation du temps et
des coûts d'intégration
(pour 60% des entreprises)

2

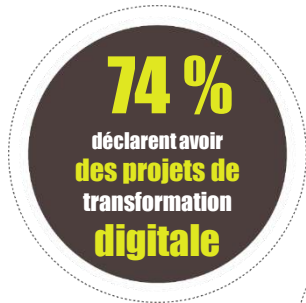
Sous-estimation des
problématiques/enjeux
(pour 50% des entreprises)

Les Accélérés : le **digital** & les **opérations**

Le digital, un enjeu bien identifié...

Les opérations, des démarches engagées...

...des chantiers à mener

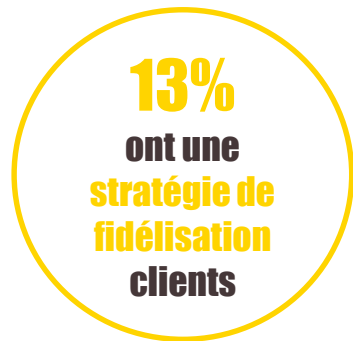
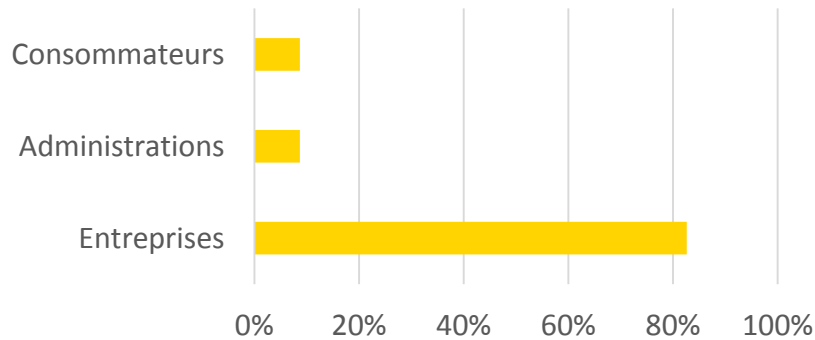


- 83%** ont engagé un programme d'excellence opérationnelle
- 70%** disposent de certifications / labels
- 70%** mesurent la performance Qualité/ Coûts/ Délai
- 57%** ont lancé une démarche de robotisation (industrie du futur)
- 74%** des entreprises jugent « moyen » le niveau d'automatisation de leur moyens de production
- 30%** ont un processus de gestion prévisionnelle des capacités

Les Accélérés : leurs clients & leurs fournisseurs

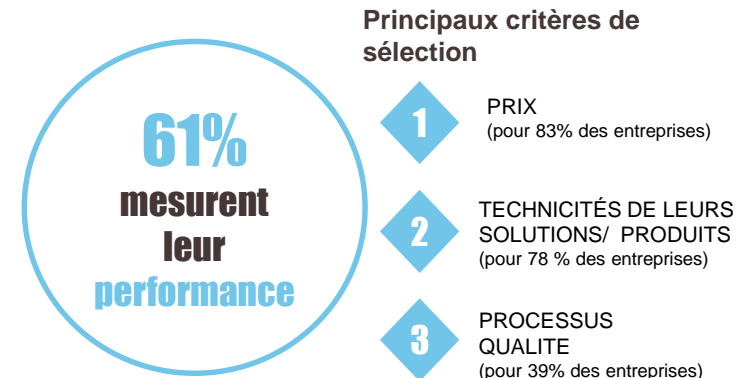
Leurs clients

Très majoritairement du B2B

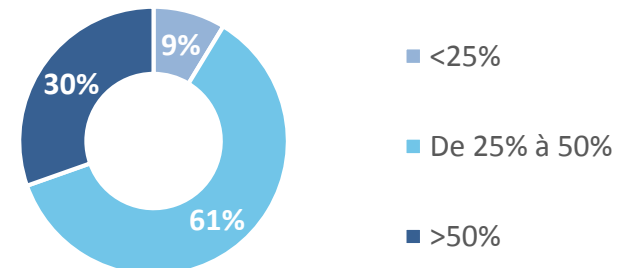


Leurs fournisseurs

Des fournisseurs en concurrence et évalués



Quelle part des achats par rapport au CA ?



Les Accélérés : la **Marque** & la **RSE**

Un enjeu sur la question de la stratégie de marque



RSE, une prise de conscience, un engagement à approfondir

En matière environnementale

26%

Des dirigeants déclarent avoir une politique environnementale dynamique

69%

Des dirigeants ont des projets de démarches environnementales dans les 12 à 18 prochains mois

En matière sociale

44%

Des dirigeants évaluent positivement leur politique sociale de l'entreprise

En matière de gouvernance

61%

Des dirigeants considèrent la gouvernance comme un enjeu RSE



Grand Est
Accélérateur PME

Un programme Be Est de la Région Grand Est

bpifrance

Grand Est
ALSACE CHAMPAGNE-ARDENNE LORRAINE

MERCI !



bpifrance



ACCELERATEUR PME GRAND EST

- **Lancement 2^{ème} promotion**
- **Point d'étape 1^{ère} promotion**



bpifrance



**Lilla
MERABET**

*Vice-présidente de la région
Grand Est déléguée à la
Compétitivité, l'Innovation
et le Numérique*



**Guillaume
MORTELIER**

*Directeur exécutif en
charge de
l'Accompagnement chez
Bpifrance*

23 entreprises en Accélération



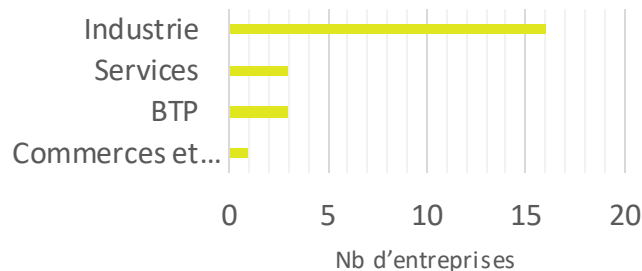
bpifrance



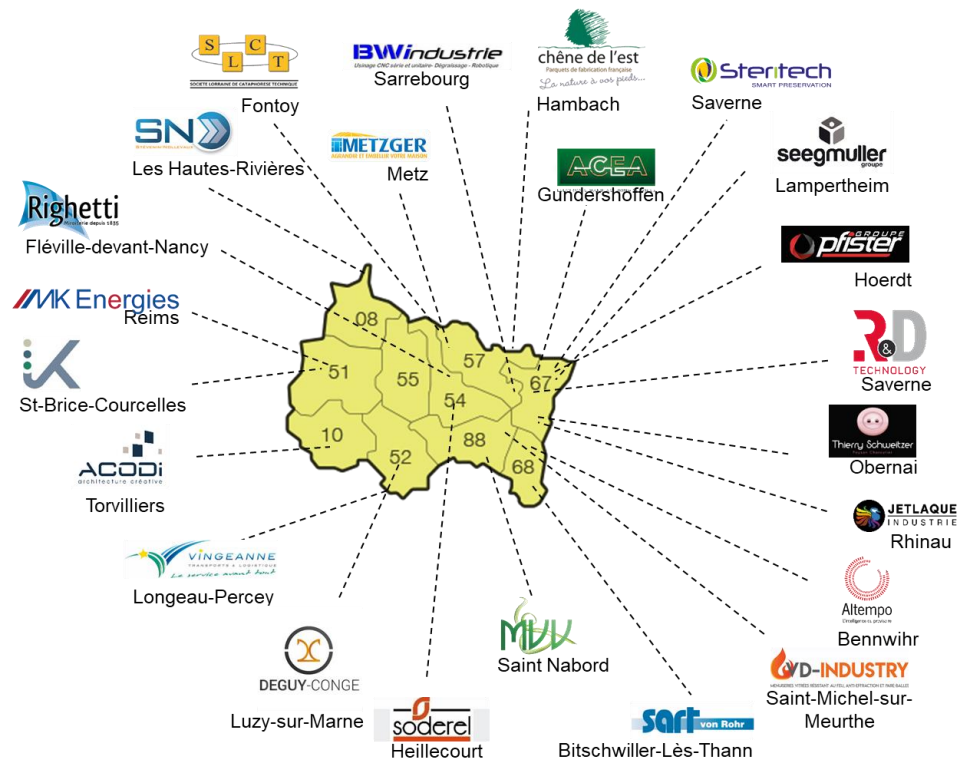
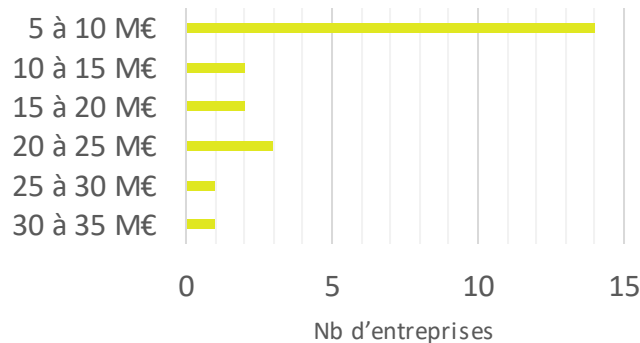
LA 2^{ème} PROMOTION

LA PROMOTION : 23 PME DE CROISSANCE

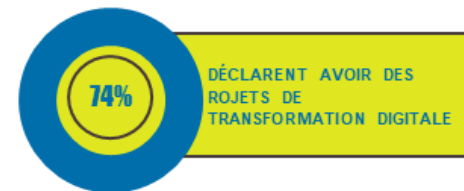
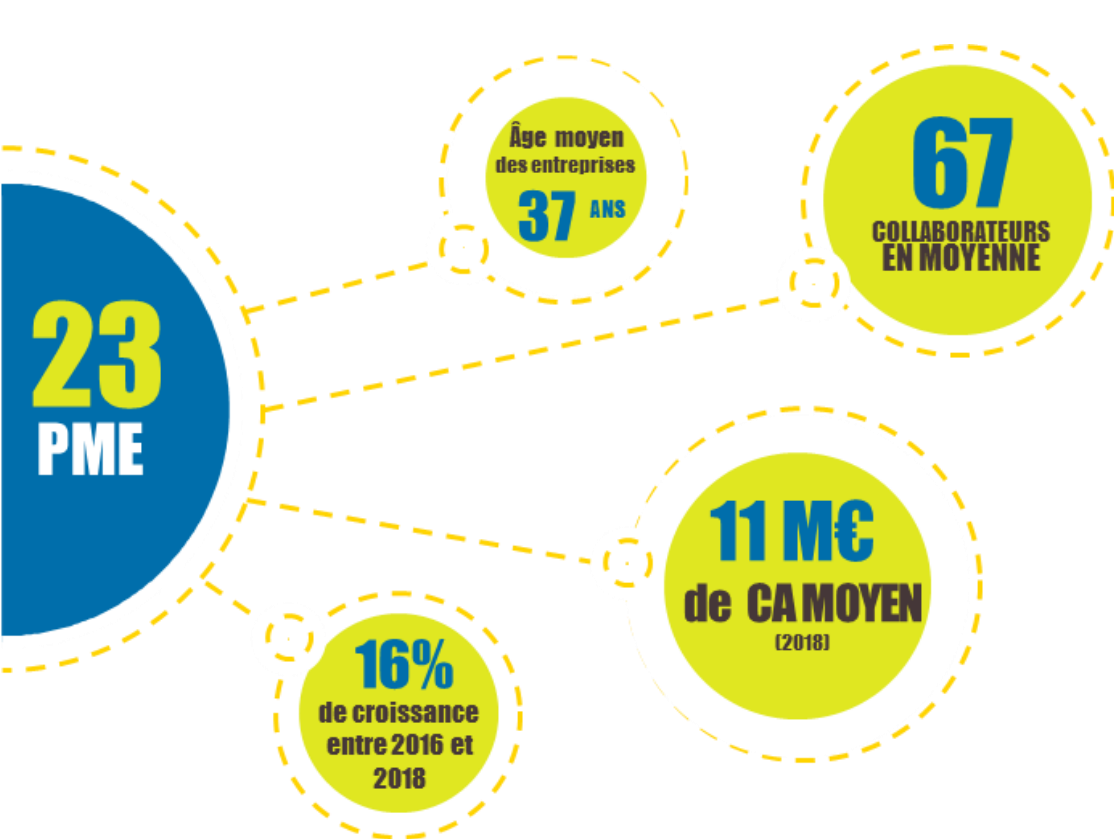
L'industrie, secteur le plus représenté



Représentation en termes de CA (M€)



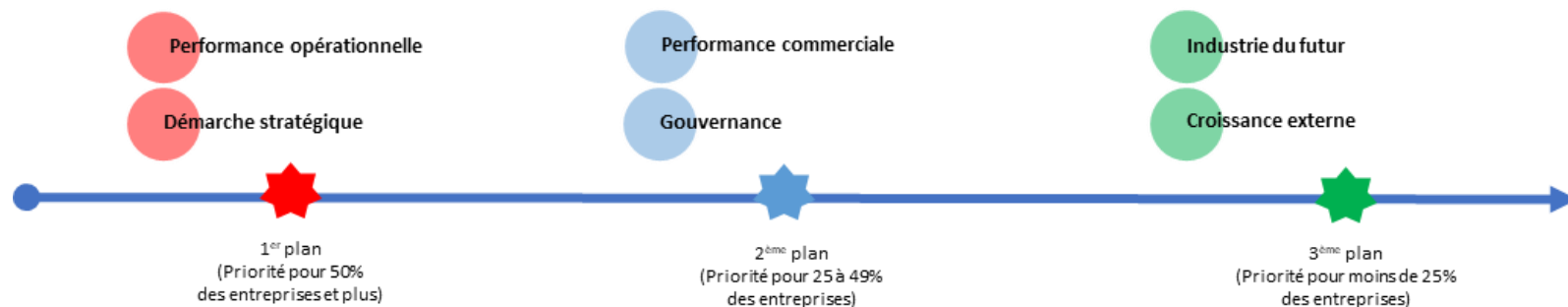
LA PROMOTION 2 - LES CHIFFRES CLES



Les priorités des Accélérés en matière de croissance pour les 2 ans



Les sujets que les Accélérés souhaitent aborder dans le cadre du programme



Pendant ce temps...



bpifrance



1ère PROMOTION

UNE ACCELERATION EN COURS

5 CHANTIERS* INITIES PAR LES ENTREPRISES...

100%

STRATÉGIE

93%

INDUSTRIE DU FUTUR

93%

COMMERCIAL

87%

R&D et INNOVATION

80%

TRANSFORMATION DIGITALE

... QUI ONT EU UN EFFET BOOSTER SUR LA CROISSANCE

LES INDICATEURS

CLÉS

Après 1 an
D'accélération

+3,4%

de CA entre
2017 et 2018

+14%

de CA export
entre 2017 et
2018

+5%

d'ETP par
entreprise entre
2017 et 2018

40%



Déclarent déjà ressentir l'impact du programme sur leur transformation et leur croissance

*% des entreprises ayant initié le chantier

L'INDUSTRIE DU FUTUR

Un sujet que les dirigeants souhaitent approfondir



72% des Accélérés avaient participé au « diagnostic Industrie du Futur » de la Région Grand Est

93% des Accélérés ont initié des projets autour de la thématique « Industrie du Futur » sur cette 1^{ère} année

Typologie des projets initiés en %

SI & CLOUD
DATA & ANALYTICS
ROBOTISATION
3D & RÉALITÉ AUGMENTÉE
CYBERSÉCURITÉ
IOT

